



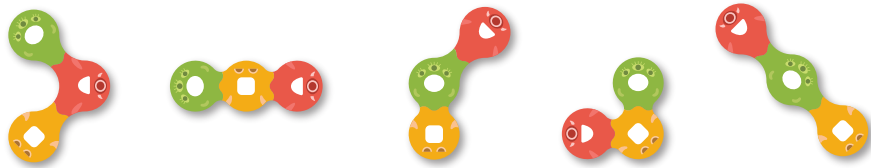
mideer®

LOGICKÁ HRA
SPOJOVACÍ HRA
ZÁBAVA S P ÍŠERAMI!

mideer®

© Sunnysoft s.r.o., distributor

OBSAH BALENÍ



5x dlaždička s příšerou



Úroveň 1 – 4x karta



Úroveň 2 – 6x karta



Úroveň 3 – 8x karta



Úroveň 4 – 10x karta




Nálepky 1x



Certifikát 1x

Manuál 1x

 Věk 5+

 Doba hraní: 5 min

 Počet hráčů: 1

Pozadí hry

Bylo nebylo, na jedné nebezpečné a tajemné planetě žilo pět příšer. Příšery se rozhodli, že jednoho dne opustí nehostinnou planetu. Aby však planetu mohly opustit, musely spolu spolupracovat. Chlapci a děvčata, pomozte příšerám opustit jejich nehostinnou a nebezpečnou planetu!

Úvod

Skládání dlaždiček podle předlohy (kartiček) napomáhá dětem k rozvoji logického, analytického a prostorového myšlení. Hra je navržena ve čtyřech úrovních obtížnosti s celkem 56 úkoly. Nadšení dětí bude o to větší, když splní postupně všechny zadané úkoly.



Úroveň 1
Vyberte 2 z 5 dlaždiček
a splňte úkol.



Úroveň 2
Vyberte 3 z 5 dlaždiček
a splňte úkol.

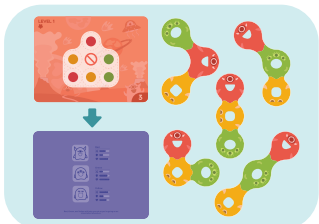


Úroveň 3
Vyberte 4 z 5 dlaždiček
a splňte úkol.

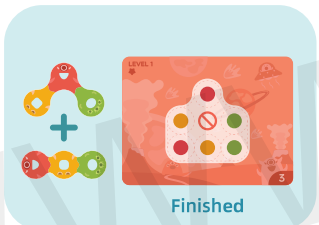


Úroveň 4
Vezměte všech 5 dlaždiček
a splňte úkol.

Pravidla hry



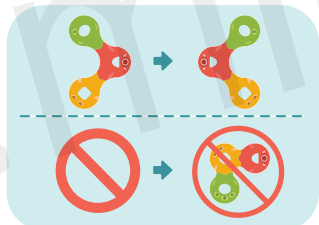
1. Vyberte si kartičku. Poté ji umístěte na kovové víčko krabičky. Vedle si rozložte dlaždičky.



3. Až úkol splníte, vyberte si další kartičku.



2. Poté podle úrovně vyberte požadovaný počet dlaždiček a umístěte je na předlohu. Barva a tvar dlaždičky musí souhlasit s barvou předlohy. Vyplňte předlohu.



Poznámka:
Dlaždičku otočte tak, aby tvarově přesně zapadla na požadované místo.
Červený přeškrtnutý kroužek znamená, že na tohle místo se dlaždička nepokládá.

EŠENÍ Úroveň 1



1



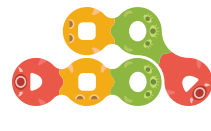
2



3



4



5



6



7

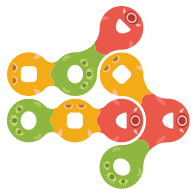


8

Úroveň 2



9



10



11



12



17



18



19



20

Úroveň 3



13



14



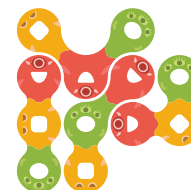
15



16



21



22



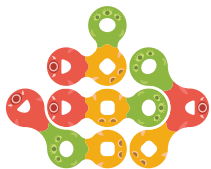
23



24



25



26



27



28



33



34



35



36

Úroveň 4



29



30



31



32



37



38



39



40



41



42



43



44



49



50



51



52



45



46



47



48



53



54



55



56