

MIDEER KLOUBOVÉ PANENKY

Tanečnice a Klaun



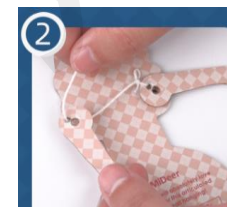
Poskládejte si panenku! Panenka napomáhá k rozvoji jemné motoriky a logiky. Jednoduše poskládejte jednotlivé části panenky. Panenku pospojujte pomocí přiložených kovových klipů. Připevněte přiložený provázek a zábava může začít. Opatrně zatáhněte za provázek. Panenka bude poté vtipně hýbat rukama a nohama. Nakonec s ní vyzdobte pokoj, umístěte ji například na stěnu či policičku. Hra je vhodná pro děti od 3 let. Materiál: lepenka



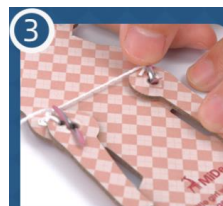
Postup



Z balení vydejte všechny části.



Otvorem na jedné ruce provlékněte kratší provázek a uvažte uzel. Pak provlékněte provázek druhým ramenem a udělejte uzel. Tento postup zopakujte se dvěma nohama.



Zarovnejte končetiny a vložte klipy.



Umístěte delší provázek doprostřed dvou kratších provázků a udělejte uzly. Na jednom konci přivažte kroužek. Provlékněte provázek otvorem na hlavě a udělejte uzel.

Uživatelský manuál

Distributor
Sunnysoft s.r.o.
Kovanecká 2390/1a
190 00 Praha 9
Česká republika
www.sunnysoft.cz